

# BODENROST SCHWEINE SPALTE cm 1.40/12



## BODENROST FÜR FERKEL

Fattori srl stellt seine Produkte in Übereinstimmung mit den geltenden Vorschriften (Richtlinie 2008/120/EG) und gemäß den Anforderungen der europäischen Norm EN12737:2007 her, die präzise Eigenschaften erfordern:

- Beton Rck 40
- Garantierte Haltbarkeit für Umgebungen der Expositionsklasse XC3 - XA2
- Hochqualitätsstahl B450C, der für die erforderlichen Traglasten ausgelegt ist
- Spalten mit einer Breite von 1,40 cm und abgerundet, um mögliche Verletzungen am Fuß des Tieres zu vermeiden
- Trittstufe von 6,10 cm
- Produktionschargen, um die Rückverfolgbarkeit der verwendeten Rohmaterialien zu ermöglichen und dem Kunden zusätzliche Sicherheit zu bieten.

Der Fertigungsprozess wird in allen Phasen überwacht, vom Rohmaterialeingang über die einzelnen Fertigungsstufen bis zur Verladung des fertigen Produkts.

Es handelt sich um ein europaweit bahnbrechendes Produkt.

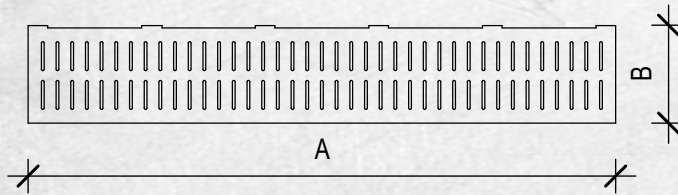


**FATTORI**  
SISTEMI E STRUTTURE IN CEMENTO ARMATO

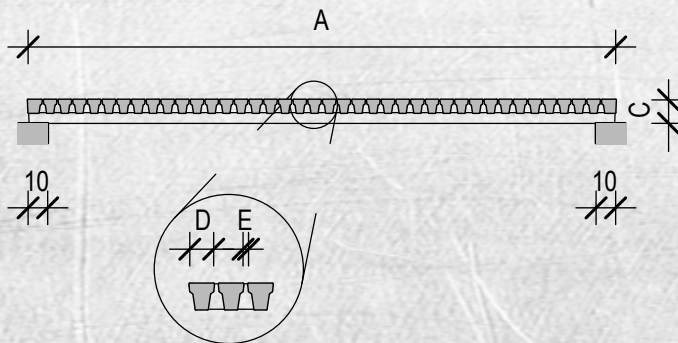
Via F. Cavallotti, 298 - 25018 Montichiari (Bs) - Tel. 030.963291 - Fax 030.9964333  
[www.gffattori.it](http://www.gffattori.it) - [info@gffattori.it](mailto:info@gffattori.it)



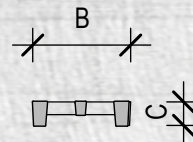
## GRUNDRISS



## LÄNGS VERLAUFENDES SEKTION



## QUER VERLAUFENDES SEKTION



### TECHNISCHE DATEN

#### VARIABLE ÜBERLASTUNG

350-400 kg/mq neben seinem eigenen Gewicht

#### BETON:

R'ck schalung >= 20 N/mm<sup>2</sup>

R'ck a 28 tagen >= 40 N/mm<sup>2</sup>

#### STAHL B450C überprüft:

f<sub>yk</sub> >= 450 N/mm<sup>2</sup>

f<sub>tk</sub> >= 540 N/mm<sup>2</sup>

#### BETONSTAHLMATTEN:

Stahl B450A

EXPOSITIONSKLASSE XC3 - XA2

betonüberdeckung 2,5 cm

baustahlabstand >= 2 cm >= Ø max

REI 30

#### TOLERANZEN

länge ± 1,0 cm

höhe ± 0,5 cm

breite ± 1,0 cm

position schlaffe Bewehrung ± 1,0 cm



1982-CPR-331  
EN 12737

ARTIKELNUMMER	A	B	C	D	E	Durchfluss kg/cad	Gewicht kg/cad	leere Oberfläche mq	voll Oberfläche mq	Berichten leere / voll
GS100501214	100	50	12	6,1	1,4	400	73	0,058	0,442	14%
GS150501214	150	50	12	6,1	1,4	400	110	0,091	0,659	14%
GS200501214	200	50	12	6,1	1,4	400	147	0,125	0,875	14%
GS250501214	250	50	12	6,1	1,4	350	184	0,154	1,096	14%
GS300501214	300	50	12	6,1	1,4	350	220	0,187	1,313	14%

In der Tabelle werden die Standardmaße angegeben. Nach vorheriger Absprache mit unseren Büros können auch Sondermaße angefertigt werden.

Die angegebenen Maße sind Richtmaße, wir **FATTORI** behalten uns das Recht vor, alle für angemessen gehaltenen Änderungen ohne Vorankündigung vorzunehmen.